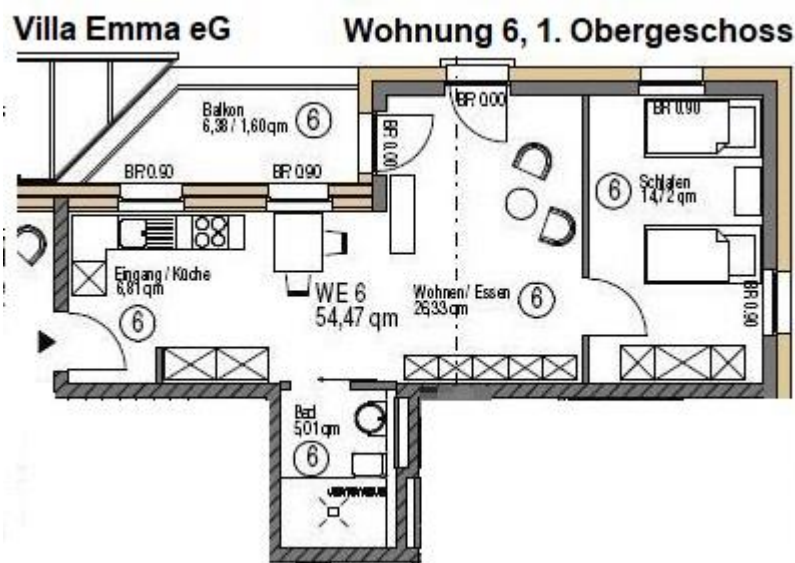


## 2- Raum - Wohnung frei zum 1.10.2021

**Barrierefrei – 55 m<sup>2</sup> - für Einzelperson oder Paar**

- Sie suchen ein kleines, gemeinschaftliches, genossenschaftliches Wohnprojekt von Jung & Alt mit einer integrativen und innovativen Hausgemeinschaft?
- Sie möchten sich dort im Rahmen Ihrer Möglichkeiten einbringen?
- Sie möchten selbstständig und selbstbestimmt in eigener Wohnung leben
- In einem ökologisch gebauten Haus mit 12 behindertengerechten Wohnungen, Gemeinschaftsräumen, Aufzug und Garten im schönen Bonn-Beuel?
- **Information & Kontakt:** Silke Gross Email: [info@villa-emma-bonn.de](mailto:info@villa-emma-bonn.de)  
Tel: 0176-437 56 439 [www.villa-emma-bonn.de](http://www.villa-emma-bonn.de)



### Kosten:

#### einmalig:

- Mitgliedschaft Villa Emma Genossenschaft: Eintrittsgeld €300
- Genossenschaftliche Pflichteinlage € 22.000  
(diese bekommen Sie bei Auszug oder im Todesfall zurück)

#### monatlich:

- Miete netto\*) € 565,40
- Nebenkosten ca. € 150,00
- Anteil an Gemeinschaftsräumen € 75,90

---

**Gesamt-Brutto € 791,30**

\*) Im Fall weiterer, freiwilliger genossenschaftlicher Einlagen reduziert sich die Miete

**Vorstand** Silke Gross, Gerd Hönscheid-Gross

**Aufsichtsrat:** Dr. Peter Hübner, Ariane Kömer, Christiane Meyer, Tina Arndt

**Bankverbindung** Volksbank Bonn Rhein-Sieg eG, BLZ 38060186, Konto 10775019

**Genossenschaftsregister** Amtsgericht Bonn GnR 381

**Umsatzsteuer:** Befreiung gem. §19 UStG